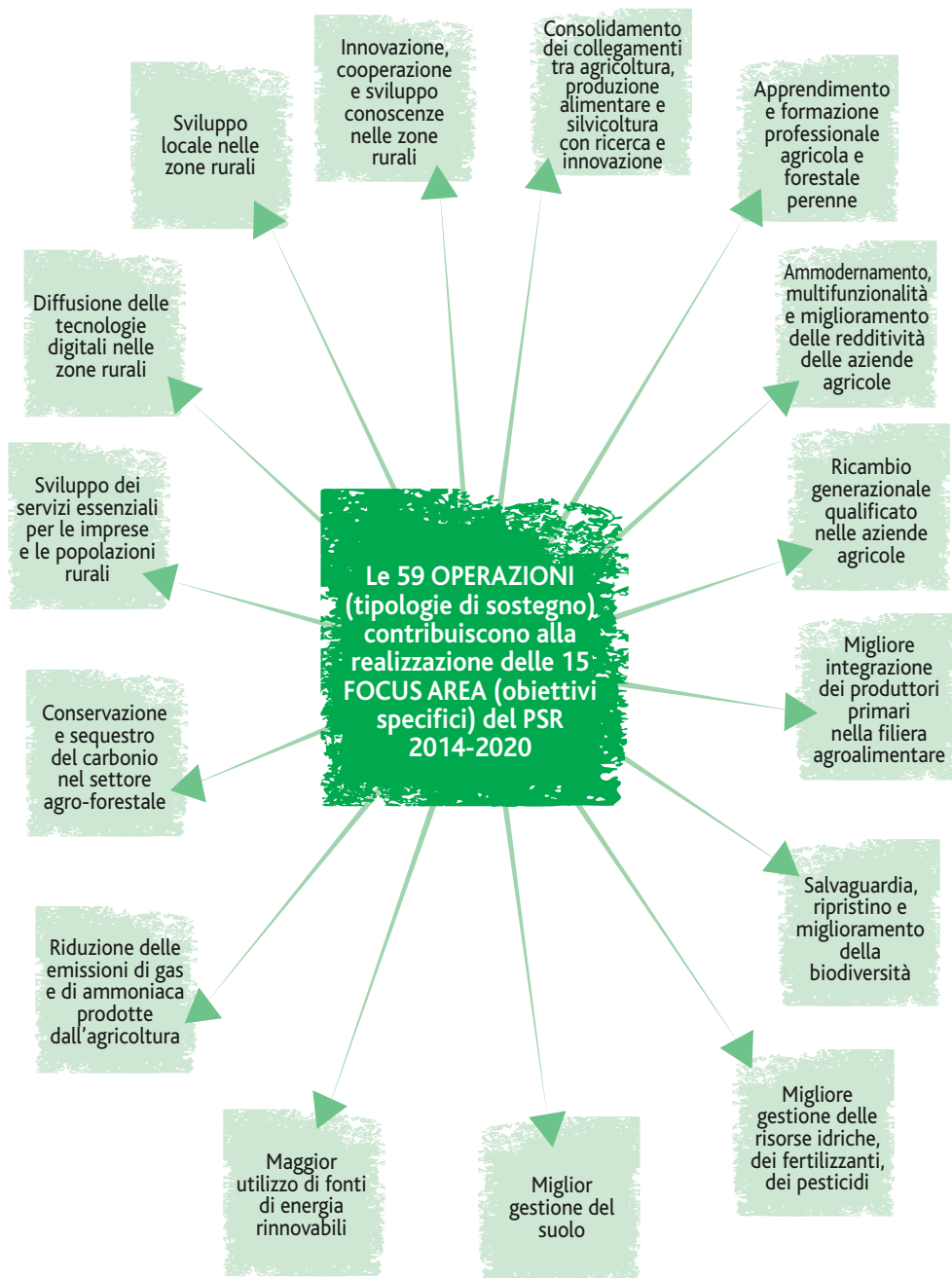


LE FOCUS AREA DEL PROGRAMMA



OPERAZIONI		MISURA	RISORSE (IN MILIONI DI EURO)
1.1.01 <i>pag. 33</i>	Formazione e acquisizione di competenze	1. Trasferimento di conoscenze e azioni di informazione	9,7
1.2.01 <i>pag. 36</i>	Progetti dimostrativi e azioni di informazione		
1.3.01 <i>pag. 39</i>	Scambi aziendali		
2.1.01 <i>pag. 41</i>	Incentivi per attività di consulenza aziendale	2. Servizi di consulenza e di assistenza delle aziende	40,8
2.3.01 <i>pag. 44</i>	Formazione dei consulenti		
3.1.01 <i>pag. 46</i>	Sostegno agli agricoltori e alle associazioni di agricoltori che partecipano per la prima volta ai regimi di qualità	3. Regimi di qualità dei prodotti agricoli e alimentari	5,7
3.2.01 <i>pag. 48</i>	Informazione e promozione dei prodotti di qualità		

OPERAZIONI		MISURA	RISORSE (IN MILIONI DI EURO)
4.1.01 <i>pag. 51</i>	Incentivi per investimenti per la redditività, competitività e sostenibilità delle aziende agricole	4. Investimenti materiali per le aziende	409
4.1.02 <i>pag. 55</i>	Incentivi per investimenti nell'ambito delle filiere agroalimentari		
4.2.01 <i>pag. 58</i>	Trasformazione, commercializzazione e sviluppo dei prodotti agricoli		
4.3.01 <i>pag. 72</i>	Infrastrutture destinate allo sviluppo del settore agroforestale		
4.3.02 <i>pag. 159</i>	Salvaguardia e valorizzazione dei sistemi malghivi		
4.4.01 <i>pag. 92</i>	Investimenti non produttivi finalizzati prioritariamente alla conservazione della biodiversità		
4.4.02 <i>pag. 94</i>	Investimenti non produttivi finalizzati prioritariamente alla migliore gestione delle risorse idriche		

OPERAZIONI		MISURA	RISORSE (IN MILIONI DI EURO)
6.1.01 <i>pag. 61</i>	Incentivi per la costituzione di nuove aziende agricole da parte di giovani agricoltori	6. Sviluppo delle aziende agricole e delle imprese	68,5
6.4.01 <i>pag. 64</i>	Sostegno alla realizzazione e allo sviluppo di attività agrituristiche		
6.4.02 <i>pag. 67</i>	Sostegno alla realizzazione e allo sviluppo di attività di produzione di energia		
7.2.01 <i>pag. 184</i>	Incentivi per lo sviluppo delle infrastrutture locali	7. Servizi di base e rinnovamento delle zone rurali	52,5
7.3.01 <i>pag. 186</i>	Incentivi per il potenziamento della banda larga		
7.4.01 <i>pag. 188</i>	Incentivi per lo sviluppo dei servizi in favore della popolazione rurale e delle imprese		
7.5.01 <i>pag. 190</i>	Incentivi per lo sviluppo di infrastrutture e di servizi turistici locali		
7.6.01 <i>pag. 192</i>	Incentivi per il recupero e la valorizzazione del patrimonio rurale		

OPERAZIONI		MISURA	RISORSE (IN MILIONI DI EURO)
8.1.01 <i>pag. 75</i>	Supporto ai costi di impianto per forestazione ed imboschimento	8. Investimenti nello sviluppo delle aree forestali e nel miglioramento della redditività delle foreste	103,2
8.1.02 <i>pag. 79</i>	Mantenimento di superfici imboschite		
8.3.01 <i>pag. 82</i>	Prevenzione dei danni alle foreste		
8.4.01 <i>pag. 85</i>	Ripristino dei danni alle foreste		
8.6.01 <i>pag. 87</i>	Investimenti per accrescere il valore dei prodotti forestali		
8.6.02 <i>pag. 90</i>	Investimenti nella trasformazione, mobilitazione e commercializzazione dei prodotti delle foreste		

OPERAZIONI		MISURA	RISORSE (IN MILIONI DI EURO)
10.1.01 <i>pag. 96</i>	Produzioni agricole integrate	10. Pagamenti agro-climatico- ambientali	240,3
10.1.02 <i>pag. 101</i>	Avvicendamento con leguminose foraggere		
10.1.03 <i>pag. 104</i>	Conservazione della biodiversità nelle risaie		
10.1.04 <i>pag. 108</i>	Agricoltura conservativa		
10.1.05 <i>pag. 113</i>	Inerbimenti a scopo naturalistico		
10.1.06 <i>pag. 116</i>	Mantenimento di strutture vegetali lineari e fasce tampone boscate realizzate con le operazioni 4.4.01 e 4.4.02		
10.1.07 <i>pag. 119</i>	Mantenimento funzionale delle zone umide realizzate con l'operazione 4.4.02		
10.1.08 <i>pag. 122</i>	Salvaguardia di canneti, cariceti, molini		
10.1.09 <i>pag. 125</i>	Salvaguardia di coperture erbacee seminaturali		
10.1.10 <i>pag. 128</i>	Tecniche di distribuzione degli effluenti di allevamento		
10.1.11 <i>pag. 131</i>	Salvaguardia di razze animali locali minacciate di abbandono		
10.1.12 <i>pag. 134</i>	Salvaguardia di varietà vegetali minacciate di abbandono		
10.2.01 <i>pag. 138</i>	Conservazione della biodiversità animale e vegetale		

OPERAZIONI		MISURA	RISORSE (IN MILIONI DI EURO)
11.1.01 <i>pag. 142</i>	Conversione all'agricoltura biologica	11. Agricoltura biologica	38
11.2.01 <i>pag. 146</i>	Mantenimento dell'agricoltura biologica		
12.1.01 <i>pag. 150</i>	Salvaguardia di torbiere	12. Indennità Aree Natura 2000	3,3
12.1.02 <i>pag. 153</i>	Conservazione di canneti, cariceti, molinieti		
12.1.03 <i>pag. 155</i>	Conservazione di coperture erbacee seminaturali		
12.1.04 <i>pag. 157</i>	Gestione naturalistica dei prati a tutela della fauna selvatica		
13.1.01 <i>pag. 162</i>	Indennità compensativa nelle aree svantaggiate di montagna	13. Indennità aree di montagna	78
16.1.01 <i>pag. 168</i>	Gruppi operativi PEI	16. Cooperazione	17,2
16.2.01 <i>pag. 171</i>	Progetti pilota e sviluppo di innovazione		
16.4.01 <i>pag. 173</i>	Filiere corte		
16.5.01 <i>pag. 175</i>	Cooperazione per la sostenibilità ambientale		
16.9.01 <i>pag. 178</i>	Agricoltura sociale, educazione ambientale ed alimentare		
16.10.01 <i>pag. 180</i>	Progetti integrati di filiera		
16.10.02 <i>pag. 182</i>	Progetti integrati di area		

OPERAZIONI		MISURA	RISORSE (IN MILIONI DI EURO)
19.1.01 <i>pag. 194</i>	Sostegno per la preparazione dei PSL	19. Sostegno allo sviluppo locale LEADER	66
19.2.01 <i>pag. 196</i>	Attuazione dei PSL		
19.3.01 <i>pag. 198</i>	Cooperazione dei GAL		
19.4.01 <i>pag. 200</i>	Gestione e animazione dei GAL		
TOTALE			1.157

La cifra totale comprende 25,2 milioni di euro destinati alla misura 20 sull'Assistenza tecnica.